

Инновации на службе меткости

**СОВРЕМЕННЫЕ ТЕХНОЛОГИИ ПРОЕКТИРОВАНИЯ – НАДЕЖНАЯ ОСНОВА РЕАЛИЗАЦИИ
НОВЕЙШИХ ТЕХНИЧЕСКИХ РЕШЕНИЙ ОАО «КБ «АМЕТИСТ»**

Леонид ХАНИН

С 1950 г. конструкторское бюро «Аметист» разрабатывает радиолокационные и оптико-электронные системы управления стрельбой корабельных артиллерийских комплексов. За это время были приняты на вооружение более двух с половиной тысяч систем, около 1500 из них поставлено на экспорт в более чем 20 стран мира.

В последнее время происходит ужесточение конкурентной борьбы на рынке современных систем вооружений. Возрастают требования заказчиков к срокам разработки, изготовления и поставки продукции, поддержанию уже не столько конкурентной цены производимой продукции, как стоимости ее жизненного цикла. Кроме того, возрастает значение непрерывного инновационного процесса, приводящего к уникальным характеристикам разрабатываемых изделий, столь необходимых при переходе к конкурентной модели поставки продукции и для российского ВМФ.

Одним из путей решения этих проблем – применение современных



→ **Леонид Борисович ХАНИН** – генеральный директор – генеральный конструктор ОАО «Конструкторское бюро «Аметист»

технологий проектирования и поддержки жизненного цикла продукции. Они позволяют:

- а) охватить все стороны научно-производственной деятельности предприятия;
- б) ускорить процессы проектирования и конструкторско-технологической подготовки производства;
- в) существенно уменьшить объемы и сократить сроки моделирова-


ния, макетирования, изготовления, испытания и доводки опытных образцов изделий;

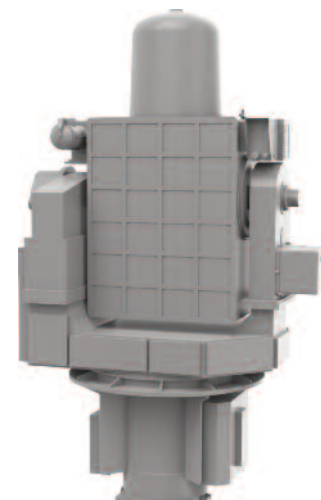
г) повысить качество реализуемых технических решений;

д) обеспечить поддержку всех стадий жизненного цикла изделий;

е) существенно повысить унификацию как процессов на различных стадиях НИОКР, так и самих технических решений.

Однако значимых результатов в этом направлении можно достичь лишь объединив усилия многих предприятий, что позволит не только быстрее и качественнее проводить работу по выработке предложений в технические регламенты и стандарты, но и эффективнее использовать научный и кадровый потенциал предприятий в интересах государства.

Применение современных технологий проектирования в КБ «Аметист» позволяет успешно решать задачи повышения тактико-технических характеристик разрабатываемых изделий, надежности, удобства боевого использования, эксплуатации, ремонта, сокращения объемов регламентных работ и повседневного обслуживания, как например, в экспортной модификации РАСУ 5П-10Э и в оптико-электронных средствах для малых кораблей таких, как визирная колонка. 



> **Антенный пост 5П-103.**



> **Визирная колонка.**



ОАО «Конструкторское бюро «Аметист»
Россия, 115280, г. Москва,
ул. Южнопортовая, 3А
Тел.: +7 (495) 679-3401
Факс: +7 (495) 958-9031
Email: kb_ametist@mail.ru
www.kb-ametist.com